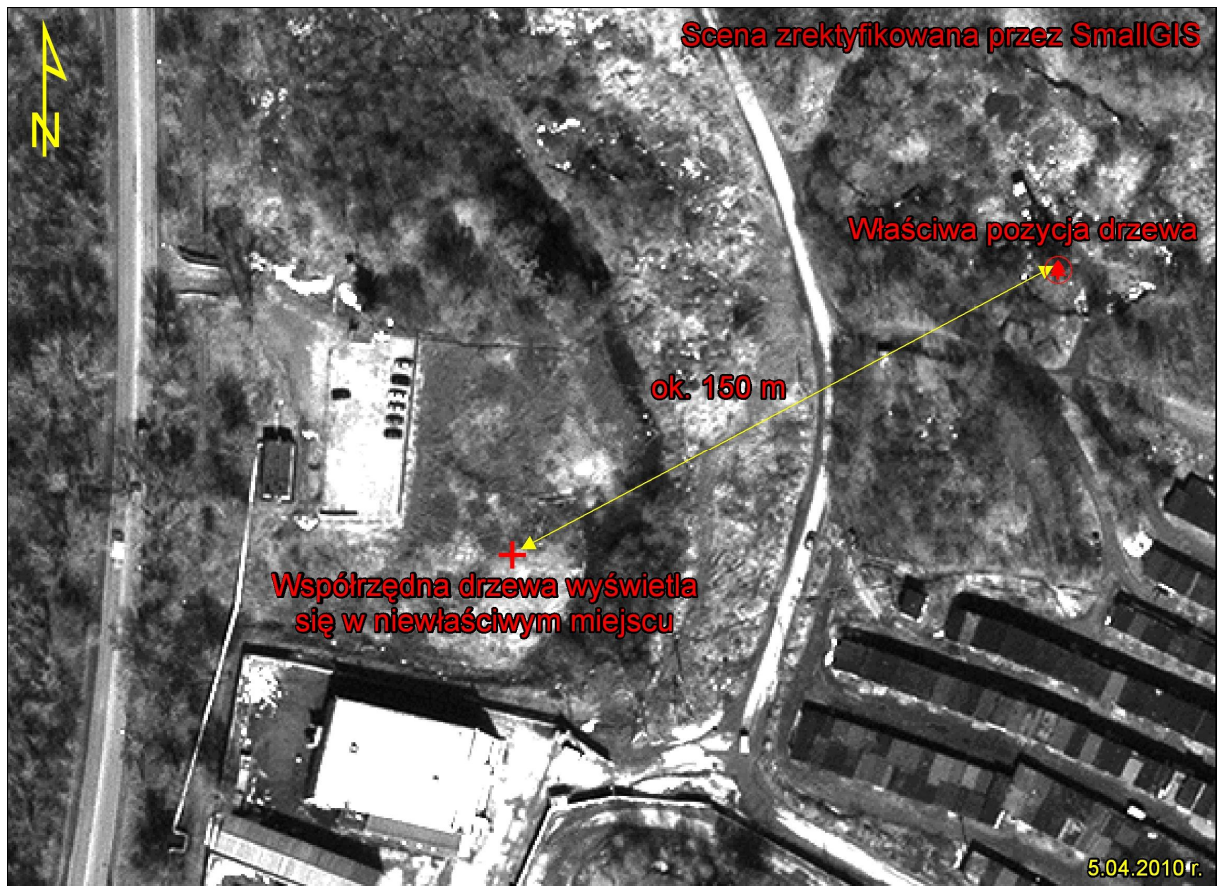


**Wyjaśnienie wątpliwości
dotyczących oznaczenia daty zdjęcia nr 2
zamieszczonego na stronie drugiej opinii z 9 grudnia 2013 roku
w sprawie analizy teledetekcyjnej zobrazowania i ortofotomapy
satelitarnej WV-1 z 5 kwietnia 2010 r. oraz zobrazowania
i ortofotomapy satelitarnej WV-2 z 12 kwietnia 2010 r.
rejonu lotniska Smoleńsk-Północny**

W opinii z 9 grudnia 2013 roku (zwanej dalej Opinią) dotyczącej analizy teledetekcyjnej zobrazowania i ortofotomapy satelitarnej WV-1 z 5 kwietnia 2010 r. oraz zobrazowania i ortofotomapy satelitarnej WV-2 z 12 kwietnia 2010 r. rejonu lotniska Smoleńsk-Północny pojawiła się oczywista pomyłka edytorska – dolna scena satelitarna zamieszczona na stronie drugiej została wykonana 12 kwietnia 2010 roku. Sytuacja ta nie ma żadnego wpływu na zawartość merytoryczną Opinii i wnioski z niej płynące, co więcej nie dotyczy materiału stanowiącego odpowiedź na pytania, z którymi zwróciła się prokuratura w Postanowieniu o zasięgnięciu opinii z 29 października 2013 roku wydanym przez Prokuratora Wojskowej Prokuratury Okręgowej w Warszawie.

Umieszczenie zdjęć na drugiej stronie Opinii miało charakter pogładowy i służyło wyłącznie wskazaniu, że zobrazowania satelitarne przekazane Służbie Wywiadu Wojskowego do oceny przez Wojskową Prokuraturę Okręgową w Warszawie zostały błędnie zrekyfikowane przez podmiot zewnętrzny. Tak więc, poprawne przygotowanie materiału geoprzestrzennego umożliwiło w toku dalszych prac analizę porównawczą zmian, jakie zaszły w obszarze o wymiarach 50x50 metrów o punkcie centralnym o współrzędnych geograficznych N 54°49'29,9", E 032°03'25,6" i odpowiedź na pytania prokuratury.

Zamieszczone poniżej zestawienie zrekyfikowanych niewłaściwie (z 5 kwietnia 2010 r.) i prawidłowo (z 12 kwietnia 2010 roku) zobrazowań stanowi potwierdzenie, że data sceny satelitarnej na stronie drugiej Opinii nie miała wpływu na jej zawartość merytoryczną oraz wnioski.



Porównanie niewłaściwie zrektyfikowanego przez firmę SmallGIS zdjęcia z 5 kwietnia 2010 r. (na górze) ze sceną właściwie zrektyfikowaną w toku analizy (na dole).